



PRO SILVA ITALIA (SEZIONE CENTRO)

MONTI SIBILLINI

22 settembre 2012

Escursione tecnica sulla gestione delle faggete dei Monti Sibillini

PROGRAMMA

Ore 9.00 Ritrovo al rifugio Colle le Cese, situato vicino alla pista sciistica Nordica di Forca Canapine. Presentazione del programma della giornata che riguarderà le faggete (fig. 1) caratterizzate da differenti interventi gestionali, realizzati sia nel breve sia nel medio passato, che ne hanno determinato le attuali dinamiche evolutive.

In particolare gli argomenti di discussione riguarderanno:

- la presenza degli impianti di risalita di Forca Canapine, sia funzionanti che non più utilizzati ma non ancora dismessi;
- le faggete avviate all'alto fusto e caratterizzate dalla colonizzazione del sorbo montano, situate alla base della sciovia Monte Cappelletta, nel versante della Collina Carbonara;
- popolamenti con presenza di individui di faggio con grandi dimensioni diametriche;
- diradamenti effettuati nei nuclei di faggio caratterizzanti l'ecotono bosco-prateria (fig. 2);
- la fustaia transitoria di faggio di Macchia Cavaliera.

Ore 17.00..... Conclusione della giornata.

Il pranzo sarà al rifugio Colle le Cese (12-15 euro)

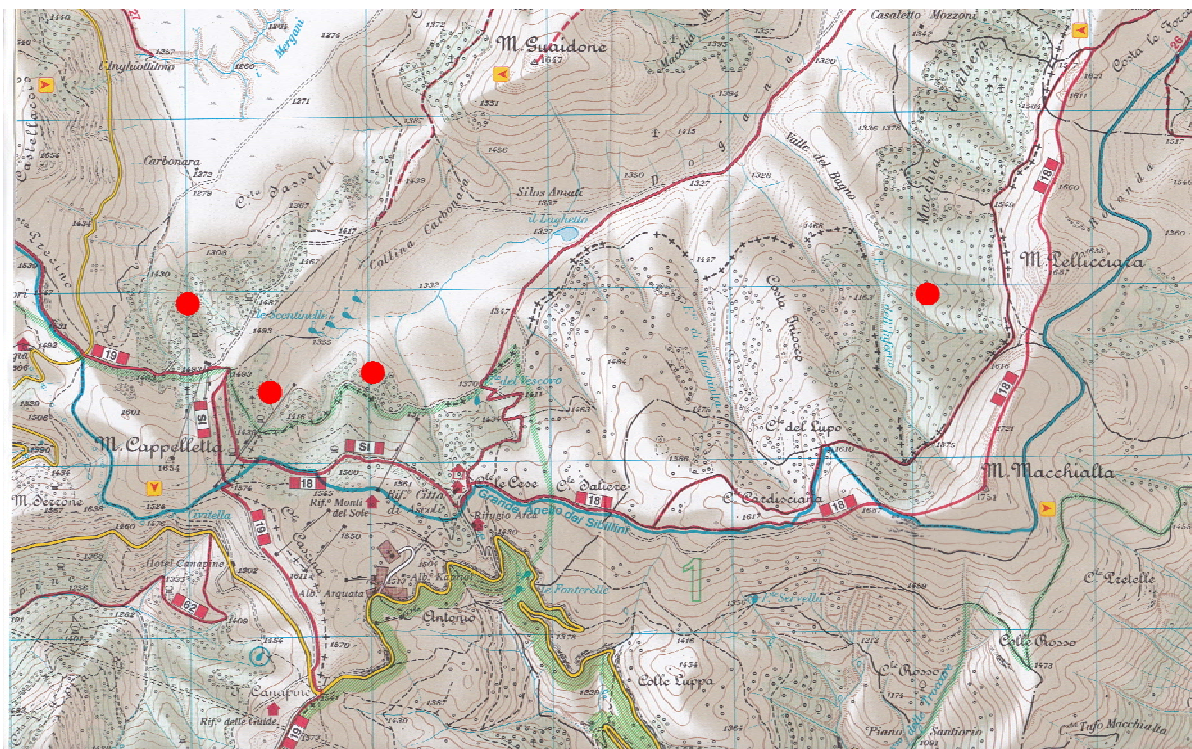


Fig. 1 – Aree oggetto dell'escursione.



Fig. 2 – Nuclei di faggio appartenenti all'ecotono bosco-prateria.

A tutti i partecipanti si chiede la disponibilità dei veicoli fuoristrada per migliorare l'efficienza dei trasporti durante la giornata, dandone comunicazione nella mail di iscrizione.

PER ISCRIZIONI E INFORMAZIONI:

Emidia Santini emidia.santini@hotmail.it tel. 3282742090

ISCRIZIONI ENTRO IL 18 SETTEMBRE 2012